



Online voorlichting KA2 – Call 2025

26 November 2024

DE BIJEENKOMST BEGINT OM 15:45 UUR



EUROPESE UNIE

Erasmus+
Enriching lives, opening minds

Voor we beginnen...

- De voorlichting wordt NIET opgenomen;
- de slides komen binnenkort op de website;
- het is niet toegestaan om AI-transcribers toe te voegen aan de meeting;
- neem deel met uitgeschakelde microfoon;
- heb je een vraag? Stel 'm in de chat of mail ons na afloop!



LET OP!

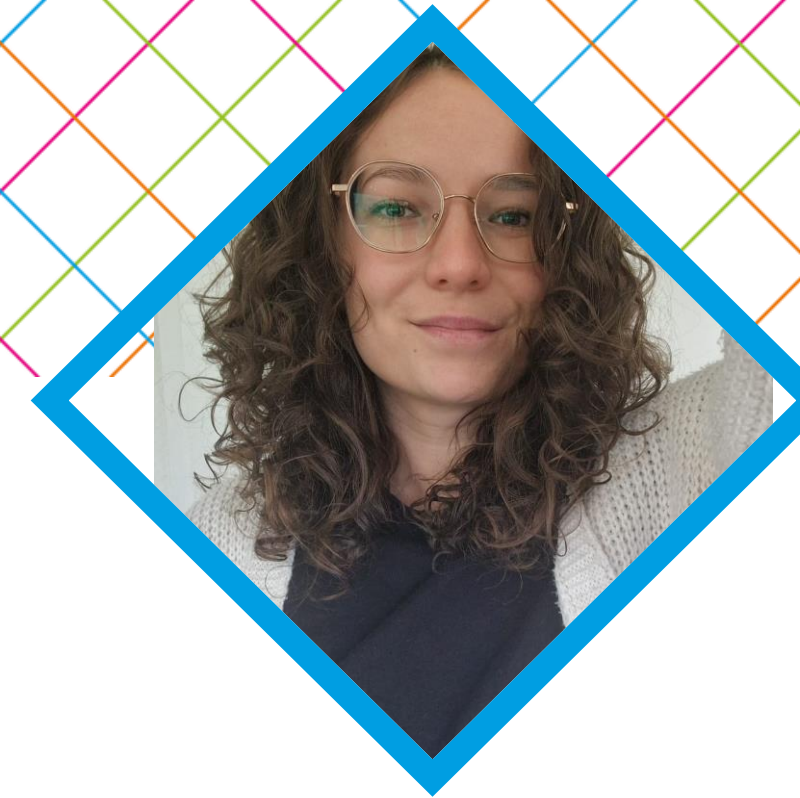
Aan deze presentatie kunnen géén rechten worden ontleend.



Jesca Zweijtzer
Programma-
beheerder



Dzifa Akakpo
Programma-
beheerder



Romy Meijer
Actielijncoördinator

Sprekers team mbo KA2

Komend uur...

- Wat zijn de prioriteiten in het Erasmus+ programma?
- Wat is de rol van het Nationaal Agentschap Erasmus+ en wat is de rol van een projectcoördinator?
- Wat zijn de verschillen tussen KA210 en KA220? Zijn er voorbeelden?
- Wat zijn de voorwaarden van calljaar 2025?
- Hoe werkt de selectieprocedure? Waar moet ik op letten bij het indienen van een aanvraag?
- Zijn er nog belangrijke laatste tips te geven?





Inclusion and Diversity

Voor iedereen gelijke kansen,
voor iedereen de mogelijkheid
om mee te doen.



Environmental sustainability

Een duurzamer programma
Erasmus+.



Digital dimension

Digitale technologie en
ontwikkeling, de inzet van digitale
tools.



Participation and civic engagement

Stimuleren van actief
burgerschap.

Horizontale veldoverstijgende prioriteiten – p. 7 t/m 10 PG C2025

Sector-specifieke prioriteiten – p. 227 t/m 229 PG C2025

**Adapting VET to
labour market
needs**

**Increasing flexibility
of opportunities in
VET**

**Contributing to
innovation in VET**

**Increasing
attractiveness of
VET**

**Improving quality
assurance in VET**

**Creation and
implementation of
internationalisation
strategies for VET
providers**

**Tackling low
proficiency in
basic skills**

**Supporting response of
European education and
training systems to the
war in Ukraine**



Onafhankelijk



Informeren



Adviseren



Promoten

De rol van het Nationaal Agentschap Erasmus+



**Project-
coördinatie**



**Communicatie
met het NA**



Rapporteren



**Deadlines
bewaken en
halen**

De rol van de projectcoördinator



**Wat zijn de verschillen
tussen KA210 en KA220?
Zijn er voorbeelden?**

Verschil KA210/KA220

KA210-VET Small-Scale Partnerships

KA220-VET Cooperation Partnerships



Kleine, minder ervaren organisaties.
1 coördinator en minimaal 1 partner uit een ander programmaland.

Grote(re), ervaren organisaties.
1 coördinator en minimaal 2 partners uit andere programmalanden.



Versterken organisatie en activiteiten door delen van kennis en ervaring (mobiliteiten staan niet centraal).

Versterken organisatie en activiteiten door het delen van kennis en ervaring door creëren van materialen en het ontwikkelen van innovatieve oplossingen (mobiliteiten zijn mogelijk).



6 – 24 maanden

12 – 36 maanden



€ 30.000 of € 60.000

€ 120.000, € 250.000 of € 400.000



5 maart 2025 & 1 oktober 2025

5 maart 2025

Voorbeelden



*NB: de titels zijn
aangepast – vraag het
NA naar de exacte titel
bij interesse!*

Project Results Platform

(link in titel)

Erasmus+

EU programme for education, training, youth and sport

[Home](#)

[About Erasmus+](#) ▼

[Opportunities](#) ▼

[Programme Guide](#)

[Resources and tools](#) ▼

[What's new?](#) ▼

[Projects](#) ▼

You are here: [Erasmus+](#) / [Projects](#)

Erasmus+ project results

Presenting the details and outcomes of projects funded under the Erasmus+ programme.

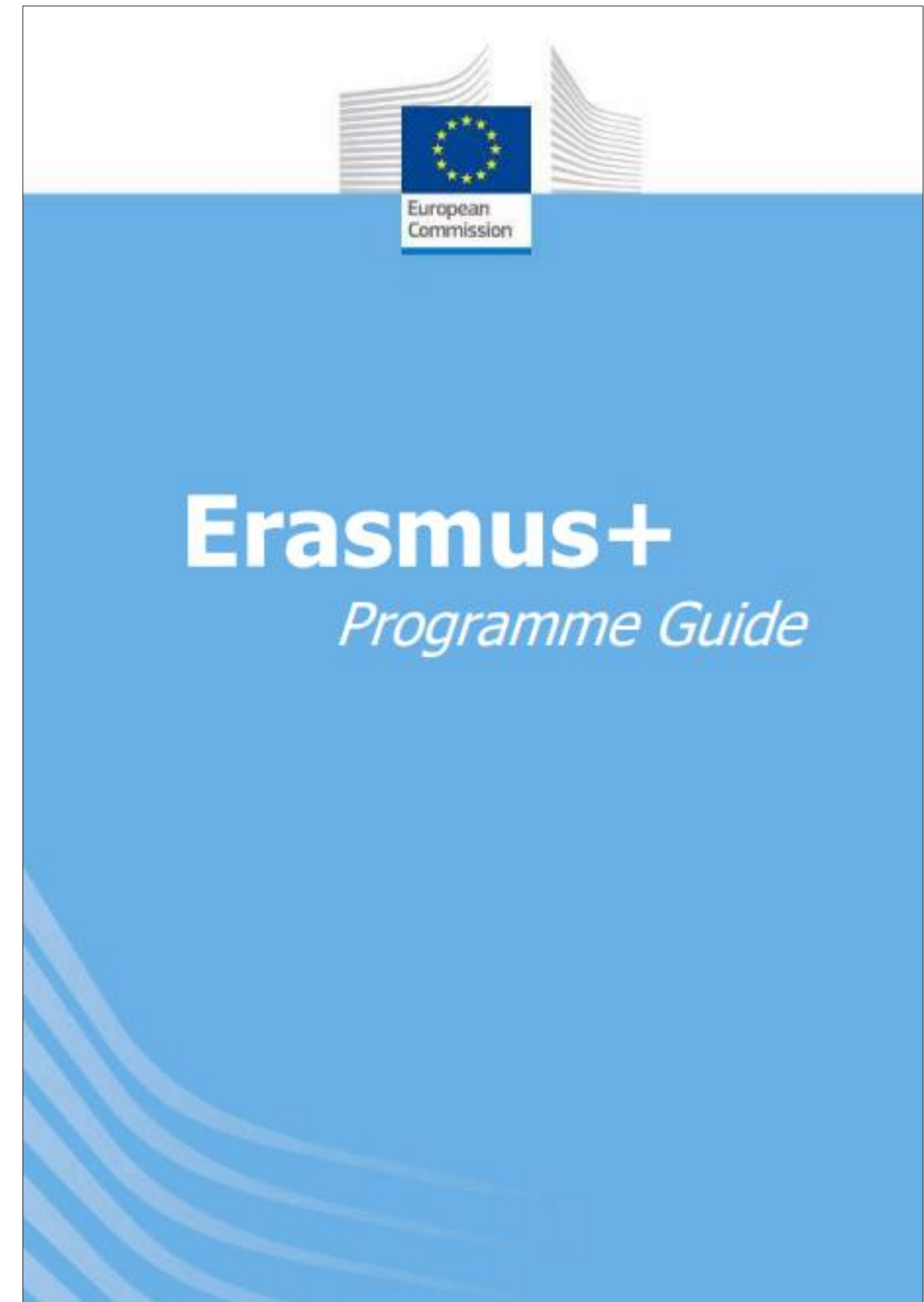
[Search for Erasmus+ funded projects](#)



Wat zijn de voorwaarden voor Call 2025?

Voorwaarden

- Link naar de [Programme Guide](#)
- KA2 [Handbook on the lumpsum funding model](#)



Voorwaarden

Zoals omschreven in de Programme Guide 2025:

KA210 Small-Scale Partnerships

1 coördinator en minimaal 1 partner uit een ander programmaland of derde land geassocieerd met Erasmus+

-1 organisatie (OID-nummer) mag niet deelnemen in méér dan **5** aanvragen tegelijkertijd per deadline als coördinator of partner
-Eén coördinator kan slechts één keer per deadline één aanvraag indienen in één onderwijsveld

Coördinator moet een in Nederland geregistreeerde organisatie zijn

Elke publieke of private organisatie mag deelnemen

Associated partners mogen deelnemen, maar geen budget ontvangen

KA220 Cooperation Partnerships

1 coördinator en minimaal 2 partners uit andere programmalanden of derde landen geassocieerd met Erasmus+

1 organisatie (OID-nummer) mag niet deelnemen in méér dan **10** aanvragen tegelijkertijd per deadline als coördinator of partner

Coördinator moet een in Nederland geregistreeerde organisatie zijn

-Elke publieke of private organisatie mag deelnemen
-Coördinatoren moeten minstens 2 jaar bestaan bij Kamer van Koophandel, gerekend vanaf de deadline

Associated partners mogen deelnemen, maar geen budget ontvangen

NIEUW bij KA220:

Programme Guide Call 2025, Part B Cooperation Partnerships

Alléén deelname van organisaties uit:

- EU-lidstaten
- Derde landen geassocieerd met Erasmus+ (PG p. 33)
- Derde landen **niet** geassocieerd met Erasmus+ **alléén regio's 1 – 3 (PG p. 33)**

Dit betekent: **géén deelname als consortiumpartner mogelijk voor organisaties uit het Verenigd Koninkrijk en Zwitserland (wel als associated partner).**



NIEUW bij KA210:

Programme Guide Call 2025, Part B Small-scale Partnerships

- **Max 5 per deadline**
- *NB: middelbaar beroepsonderwijs heeft nog wel een ronde 2 in call 2025 voor Small-scale Partnerships (KA210), de andere sectoren niet.*



Hulp externe adviesbureaus bij schrijven aanvraag

Aanvraag indienen?

Deadline: 5 maart 2025 vóór 12:00

Waar: [Aanvraagportaal](#)

Klik hierboven op de link!

Aanvraag

Bij KA210 heet dit Activity

Project management

- **Project methodology**
- **Organisation of the partnership**
- **Budget management**
- **Timeline**

Work package

- **Objectives**
- **Activities/Deliverables**
- **Quantitative result indicator**
- **Qualitative result indicator**

Regels

Programme Guide Call 2025, Part B

- Subcontracting (*is allowed as long as it does not cover core activities on which the achievement of the objectives of the action directly depends. In such cases, the tasks subcontracted must be clearly identified and described in the application*)
- Co-financing (*projects are expected to be co-financed with other funding sources, therefore the estimated overall cost of the project shall be higher than the fixed lump sum amount requested*)

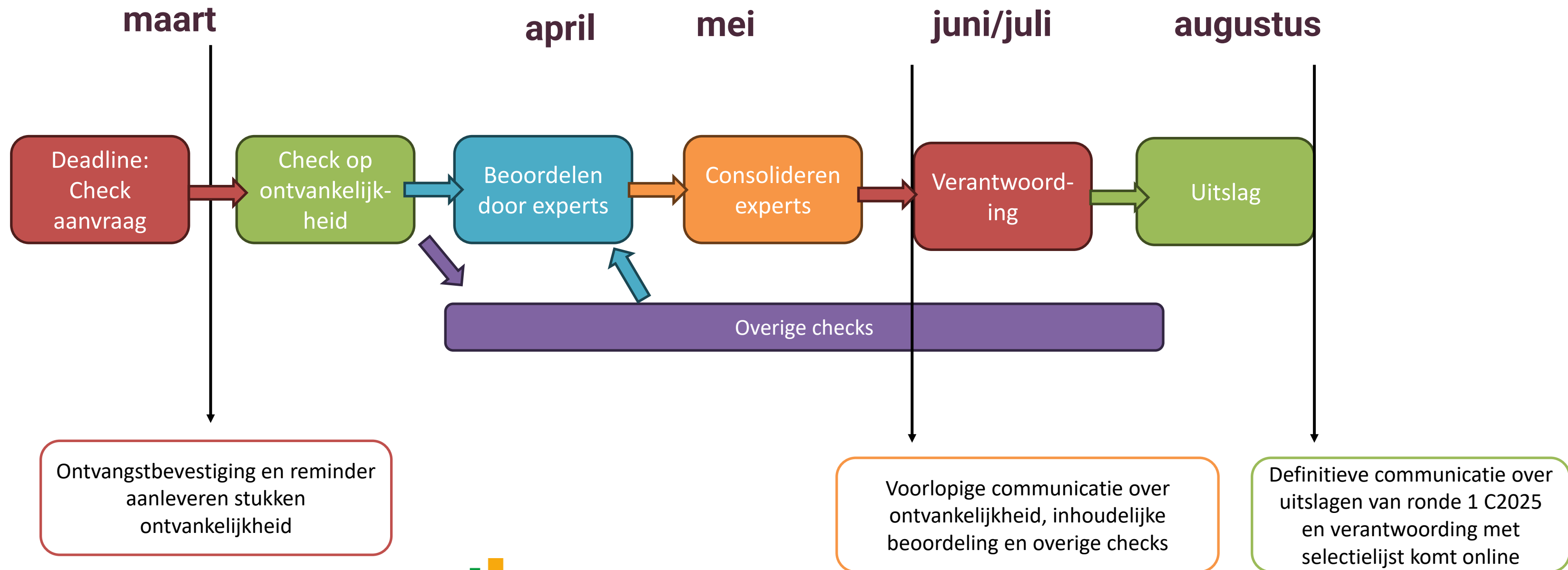


Pauze
5
minuten



**Hoe werkt de
selectieprocedure? Waar
moet ik op letten bij het
indienen van een
aanvraag?**

Planning



Slagingspercentages?

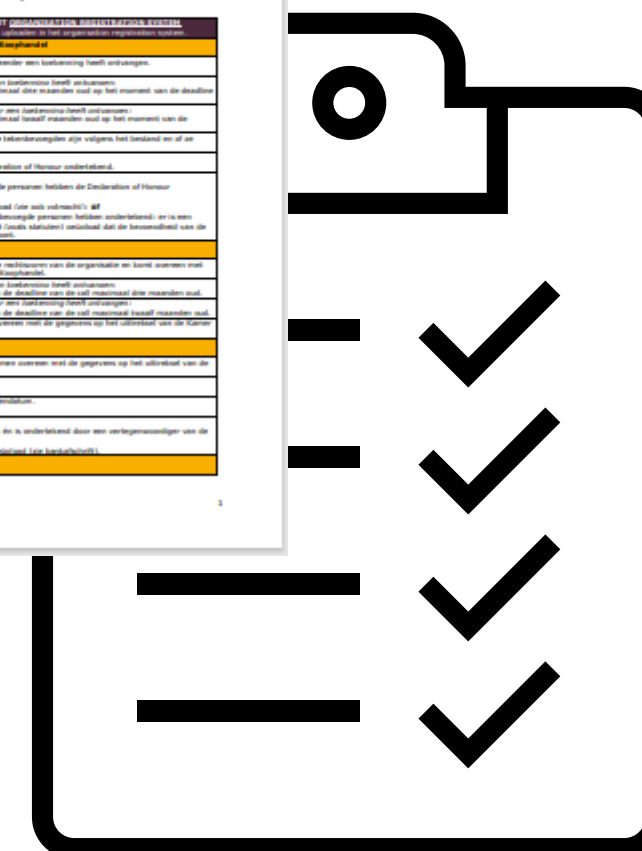
2022-2024
Varieert tussen
17% en 65%

TOELICHTING	Totaal aantal aanvragen	Aantal ontvankelijke aanvragen	Aantal aanvragen <u>onder</u> de drempelwaarde	Aantal aanvragen <u>voldoende</u> kwaliteit	Aantal toegekende projecten o.b.v. budget
Bijvoorbeeld	31	29	18	11	11 = 35%
		Documenten op tijd en correct aangeleverd	Project zwak en/of aanvraag onvoldoende uitgewerkt	Totaalscore en deelscores boven drempelwaarde	Voldoende score en checks in orde

Is de aanvraag ontvankelijk?

- Is de organisatie ontvankelijk?
- Is alle documentatie op orde?
 - Declaration on Honour (*automatisch gegenereerd*)
 - Accession forms (*automatisch gegenereerd*)
 - Uittreksel Kamer van Koophandel
 - Legal Entity Form (LEF)
 - Financial Identification Form (FIF)
 - Bankafschrift
- Gebruik **de checklist** op onze website (versie 2025 wordt tijdig voor de deadline gepubliceerd).

Document	Status
1. Uittreksel van de Kamer van Koophandel	✓
2. Accession forms	✓
3. Uittreksel Kamer van Koophandel	✓
4. Legal Entity Form (LEF)	✓
5. Financial Identification Form (FIF)	✓
6. Bankafschrift	✓



Beoordeling op kwaliteit

KA210 Small-Scale Partnerships

KA220 Cooperation Partnerships

1 onafhankelijke expert

2 onafhankelijke experts

Drempel minimaal 60/100 + helft per criterium

Drempel minimaal 70/100 + helft per criterium

Eén ranking op puntenaantal per onderwijsveld

Eén ranking op puntenaantal per onderwijsveld

Criteria omschreven in de Programme Guide 2025

Beoordelingscriteria

- Verschil in puntenverdeling en drempelwaarde KA210 & KA220
- Drempelwaarde per criteria

KA210

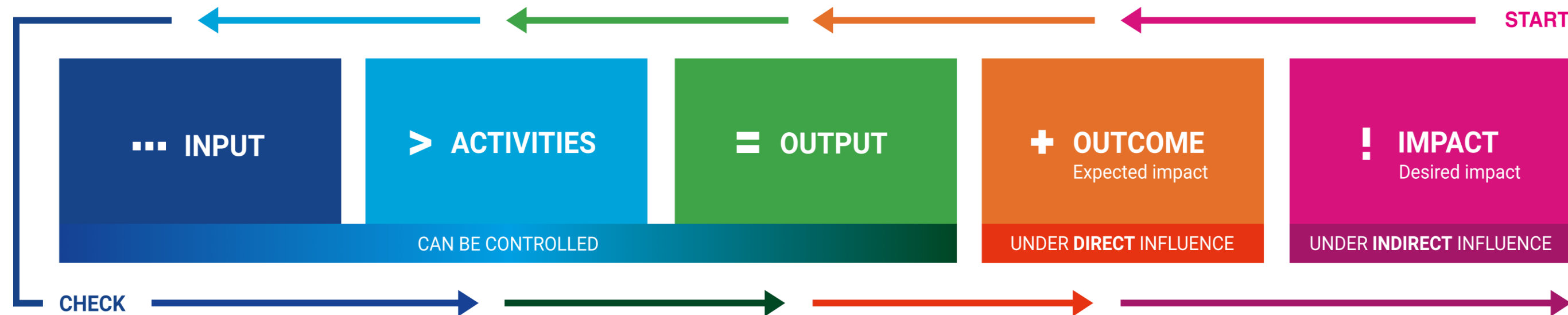
Criterium	Aantal punten
Relevantie	30 punten
Kwaliteit van project design en implementatie	30 punten
Kwaliteit van partnerschap en samenwerking	20 punten
Impact	20 punten
Totaal	100 punten
Drempel waarde	60 punten

KA220

Criterium	Aantal punten
Relevantie	25 punten
Kwaliteit van project design en implementatie	30 punten
Kwaliteit van partnerschap en samenwerking	20 punten
Impact	25 punten
Totaal	100 punten
Drempel waarde	70 punten

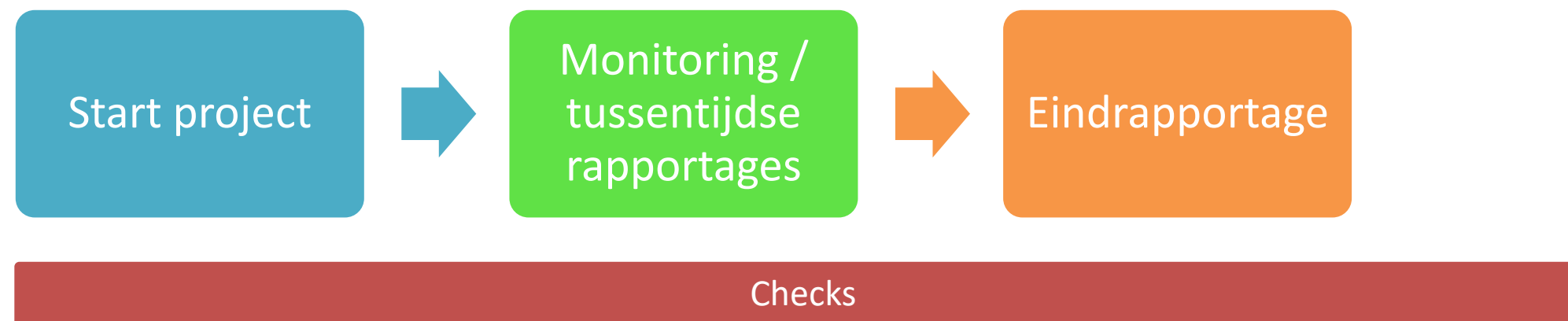
Aandachtspunten

- Is het echt relevant voor het veld en mijn doelgroep?
- Hoe maak ik mijn project inclusief?
- Hoe maak ik mijn project duurzaam, dus van blijvende waarde?
- Hoe creëer ik impact op het veld, van individu tot transnationaal?
- “een significante verandering in het leven of het functioneren van de betrokkenen.” ([Impacttool.nl](https://www.impacttool.nl))



Indien toegekend?

- Startbijeenkomst NA
- Consortium/Partner Agreement



Tips (1): waar worden beoordelaars blij van?

- **Bondig en concreet:** beantwoord de vraag
- **Samenhang:** pas op met knippen en plakken
- **Expliciet:** leg uit - niet beweren, maar bewijzen
- **Focus:** niet te groot, wel relevant. Betrek je doelgroep!
- **Kwalitatieve en kwantitatieve indicatoren** gebruiken
- **Realistisch:** vanuit de 'droom' naar haalbare doelen

Tips (2) – samenvatting

algemene tips

- Begin op tijd met het zoeken naar partners;
- begin op tijd met het invullen van het aanvraagformulier;
- wees voorzichtig met samenwerken in het aanvraagformulier;
- verplaats je in de beoordelaar;
- laat je aanvraag lezen door iemand anders met weinig kennis van het projectvoorstel;
- dubbelcheck alle benodigde en te uploaden documenten.

Waar kan ik terecht bij vragen?

- Vragenuurtjes en adviesgesprekken;
- maar weet ons altijd te vinden via mbo-sector@erasmusplus.nl, - vermeld de Key Action waar je vragen over hebt (KA210 of KA220) in de onderwerpregel.

Vergeet ons niet te volgen op social media!



[@ErasmusplusNL](#)



[@ErasmusplusNL](#)



[@ErasmusplusNL](#)



[@Erasmusplus_ot](#)

Bedankt!

Vragen? Stuur een mail naar
mbo-sector@erasmusplus.nl



EUROPESE UNIE

Erasmus+

Enriching lives, opening minds